

目標設定

定着人口の増加

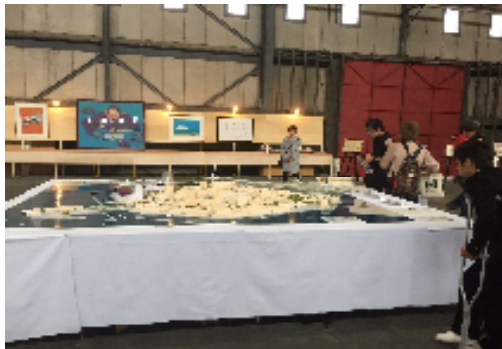




都市模型製作 1/500



< 天保山まつり >



都市模型出展



ワーキングオブザバー参加





キャンドルナイト



夕陽レストラン



手持ち花火大会

### 地域イベントへの参加



まち歩き



洋上調査



歴史研究





## 《築港の人々の声》

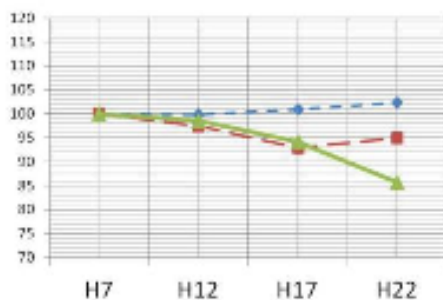
- ◆ 在住人口が減少している
- ◆ 昔の賑やかさを取り戻したい
- ◆ 住んでいる人たちにもっと、もっとこの町の魅力を感じて貰いたい
- ◆ シンボリックな建物があればいいのに...
- ◆ 多くの人に築港に足を運んで貰いたい

等々



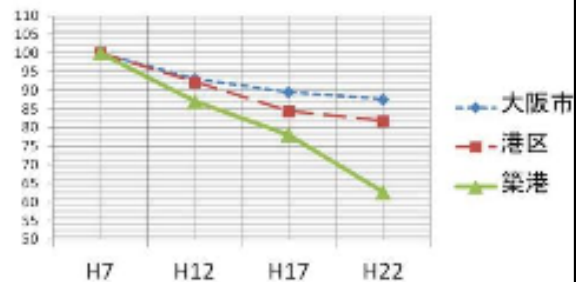
## 《築港の人口推移》

総人口の推移



○ 築港地域の総人口の推移  
H7:7,726人 → H22:6,621人  
(▲14.3%)  
(大阪市 2.4%増 港区 ▲5.1%)

0~14歳人口の推移



○ 築港地域の0~14歳人口の推移  
H7:991人 → H22:621人  
(▲37.3%)  
(大阪市 ▲12.4% 港区 ▲18.2%)

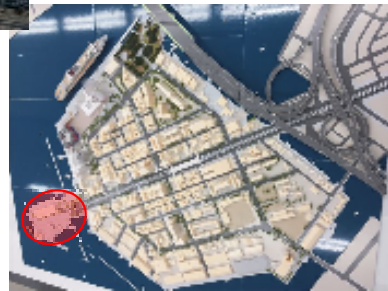
大阪市HPより





# 《今回対象とした地域資源》

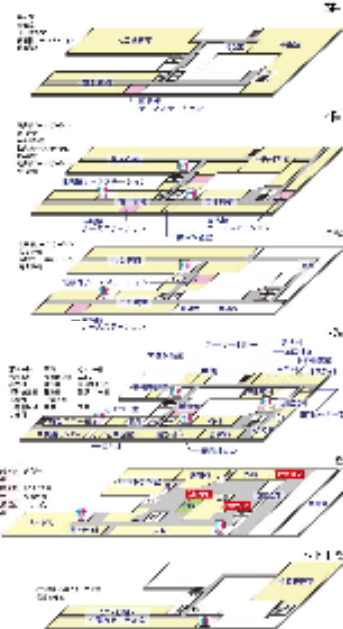













建設ニュースより



SYUSEI TECHNICAL COLLEGE  
Professional Post-secondary Course



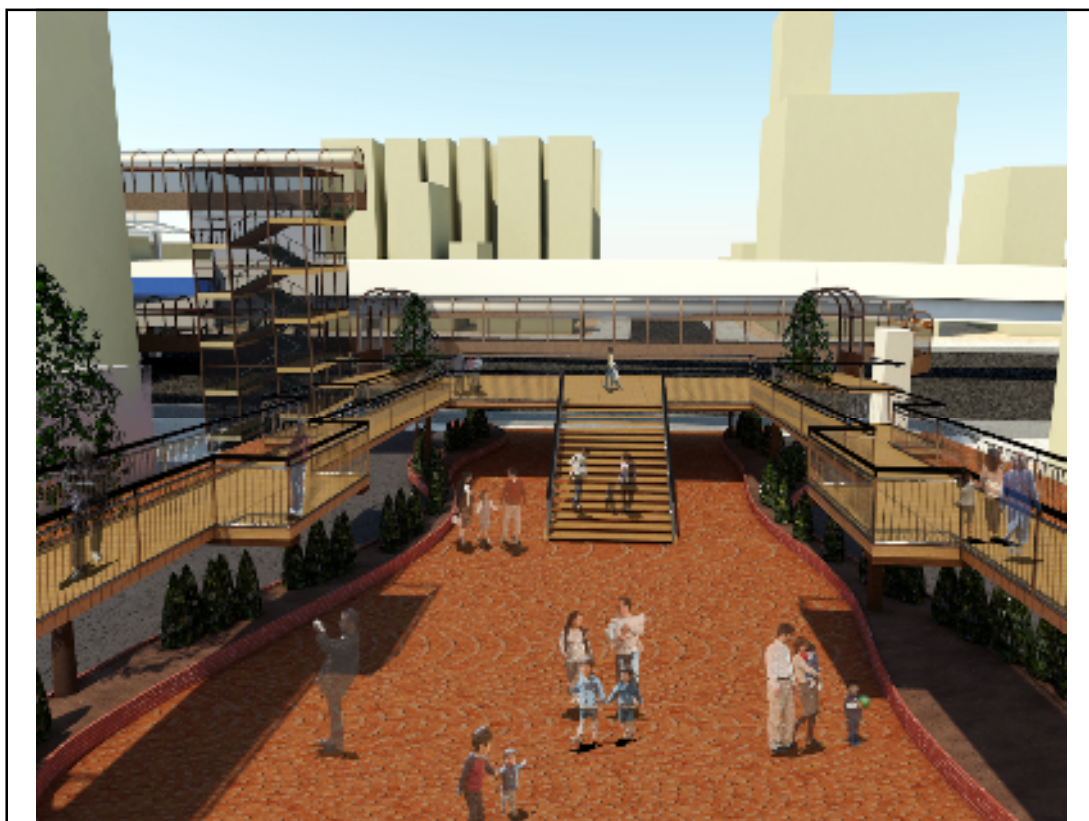
# 僕らを乗せて未来へ誘う ～希望の方舟～

Section 1 : 乗組員(住まいする人・楽しみに来る人・働きに来る人)

Section 2 : 防災



# 《Section 1 乗組員》















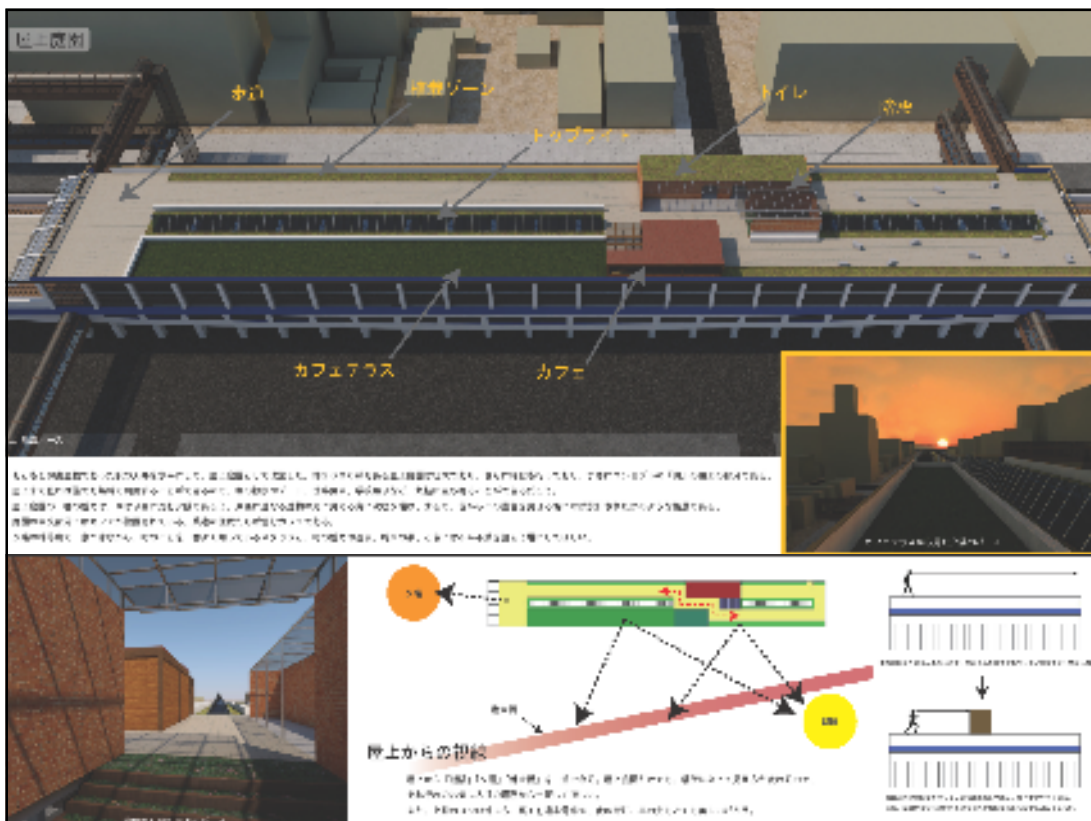


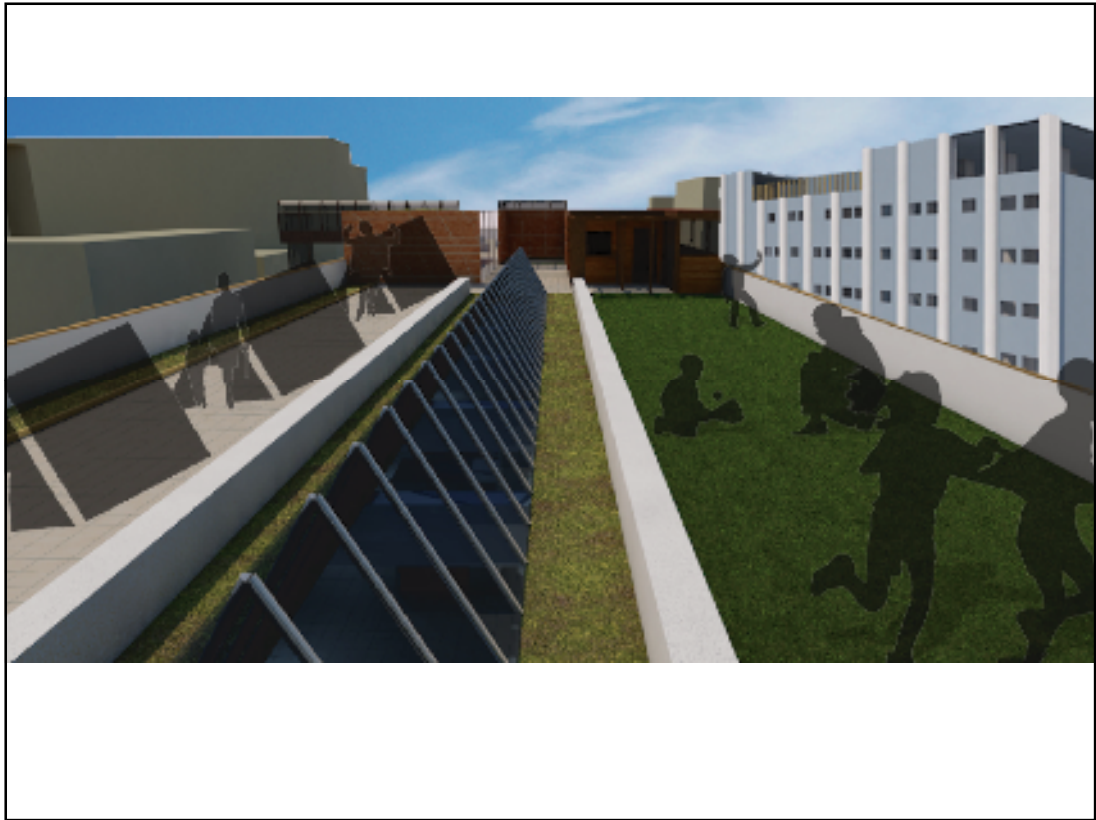






## 《Section 2 防災》





**45 アウトドアの庭づくり**

アウトドアの庭づくりは、建物と自然をつなぐ重要な役割を果たします。庭は、人々の健康と幸福を促進し、環境に優しい生活をサポートします。庭には、さまざまな植物や花を育て、季節ごとの変化を楽しむことができます。庭は、家族や友人と過ごす大切な場所であり、ストレスを軽減し、心身をリラックスさせる効果があります。

**46 アウトドアカフェの火おこしマスター**

アウトドアカフェの火おこしマスターは、お客様に最高の体験を提供するための重要な役割を果たします。火おこしは、アウトドア活動の楽しさを増し、お客様を暖かく迎えることができます。火おこしマスターは、火の安全な取り扱いと、お客様とのコミュニケーションを大切にします。火おこしは、アウトドア活動の楽しさを増し、お客様を暖かく迎えることができます。

**47 2層階**

2層階の設計は、空間を有効に活用し、機能性と美観を両立させることができます。2層階は、広々とした空間を提供し、さまざまな用途に活用することができます。2層階は、家族や友人と過ごす大切な場所であり、ストレスを軽減し、心身をリラックスさせる効果があります。





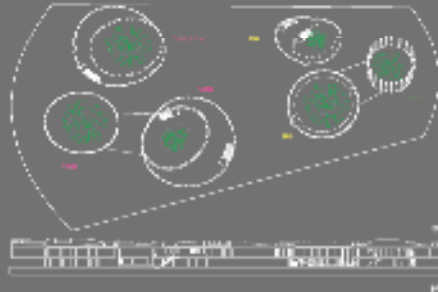


**一、设计方案的构思**

在方案设计中，我们首先考虑的是如何体现“以人为本”的设计理念。通过合理的空间布局和功能分区，为使用者提供舒适、便捷的使用体验。同时，我们还注重建筑与环境的和谐共生，力求打造一个绿色、生态的校园建筑。


**二、建筑平面功能分区**

本建筑平面功能分区图展示了建筑的整体布局。主要分为教学区、实验区、图书馆区、行政办公区、学生生活区等。各功能区通过合理的交通流线连接，确保使用效率。




**三、建筑立面设计**

建筑立面设计采用简洁、现代的风格，注重线条的流畅性和色彩的搭配。通过大面积的玻璃幕墙，增加建筑的透明度和开放性。同时，我们还融入了传统建筑元素，体现地域文化特色。




**四、建筑内部空间设计**

建筑内部空间设计注重空间的开放性和灵活性。通过采用大跨度结构，创造宽敞、明亮的大厅。同时，我们还设置了多个公共空间，如咖啡厅、书吧等，为学生提供良好的交流和学习场所。



**五、建筑外部空间设计**

建筑外部空间设计注重与周围环境的融合。通过设置绿化景观、步行道等，打造一个宜人、舒适的校园环境。同时，我们还设置了户外休闲区，为学生提供放松和娱乐的空间。



**六、建筑技术经济指标**

|        |         |
|--------|---------|
| 总建筑面积  | 120000㎡ |
| 地上建筑面积 | 100000㎡ |
| 地下建筑面积 | 20000㎡  |
| 容积率    | 1.5     |
| 建筑密度   | 30%     |
| 绿化率    | 35%     |











# 結論

建築的・空間的アイデアより

- ◆人を楽しませる
  - ・住みたくなる 住み続けたいまち
  - ・遊びに訪れたいまち
  - ・遊びに来ていただきたいまち
  - ・働きやすいまち
- ◆安全・安心
  - ・災害に強いまち
  - ・ゆとりを持って学べるまち
  - ・老後に不安の少ないまち

